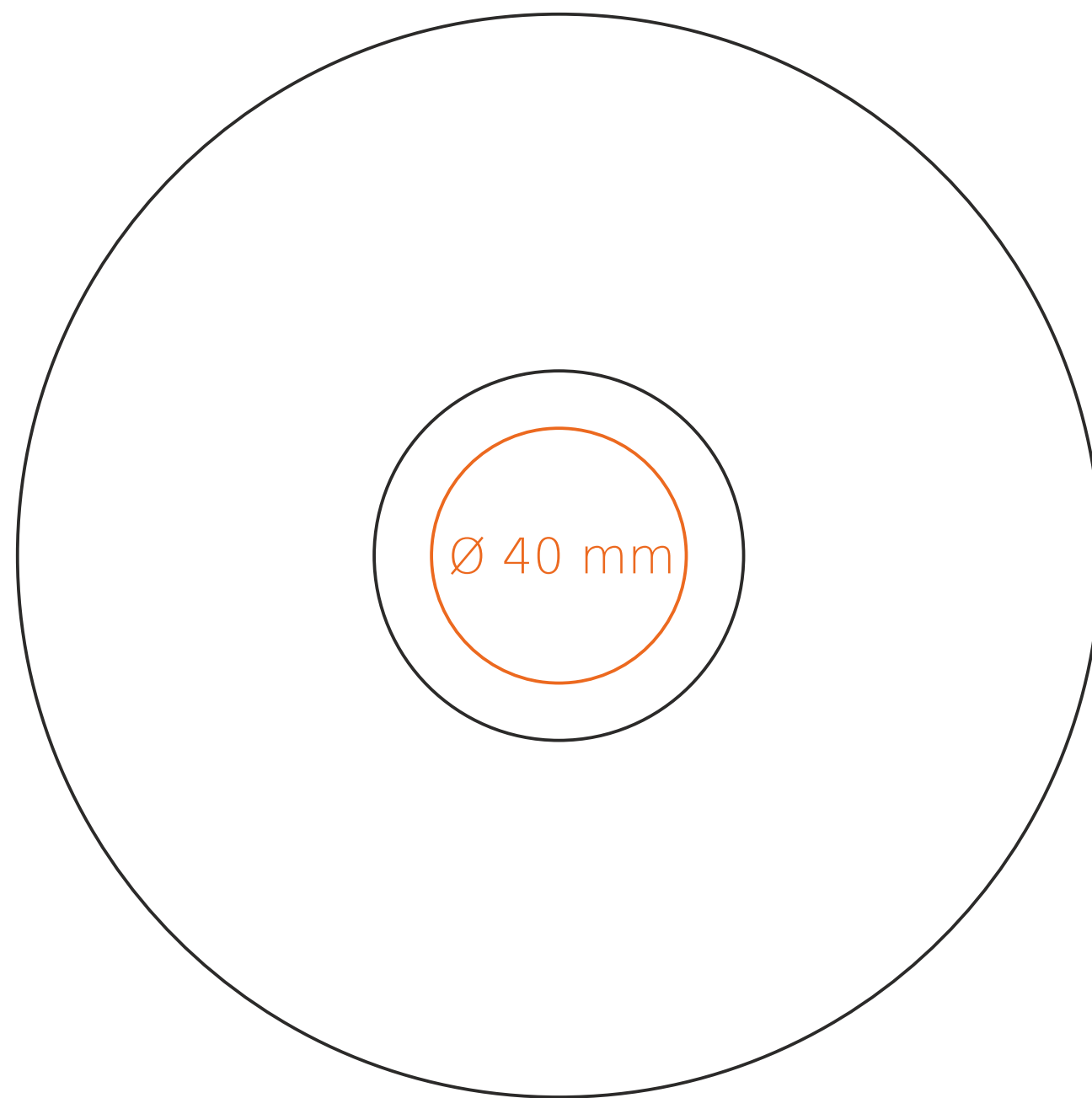
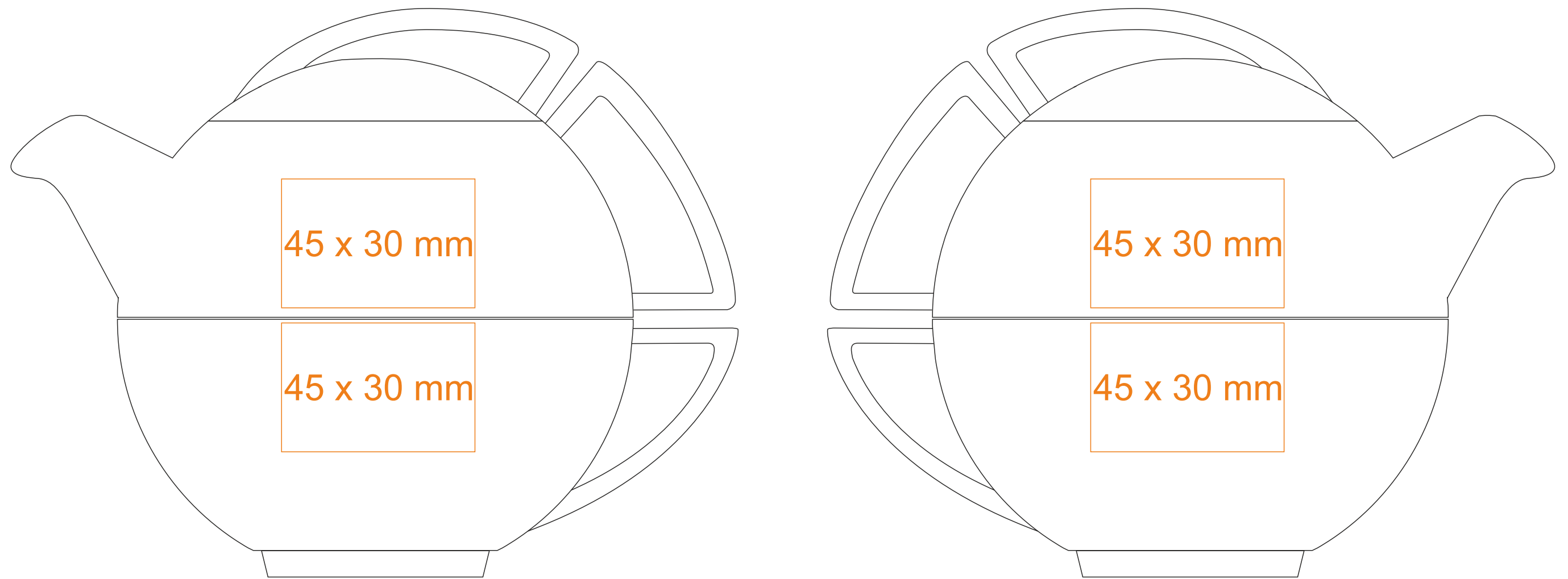


C_241 Imperial Set



- | | |
|----------------------------------|--------------|
| Henkeldruck | - 40 x 10 mm |
| Druck auf der Innerseite (tasse) | - 40 x 20 mm |
| Bodendruck innen (tasse) | - Ø 50 mm |
| Bodendruck außen (tasse) | - Ø 30 mm |

*Für Projekte mit Transferdruckverfahren außerhalb unserer Standarddruckfläche bitte unser Beratungsteam kontaktieren.

[Wie sollten die Projekte für den Druck vorbereitet werden](#)

Bedeutung

- Transferdruck
- Sensitive Touch
- Direktdruck